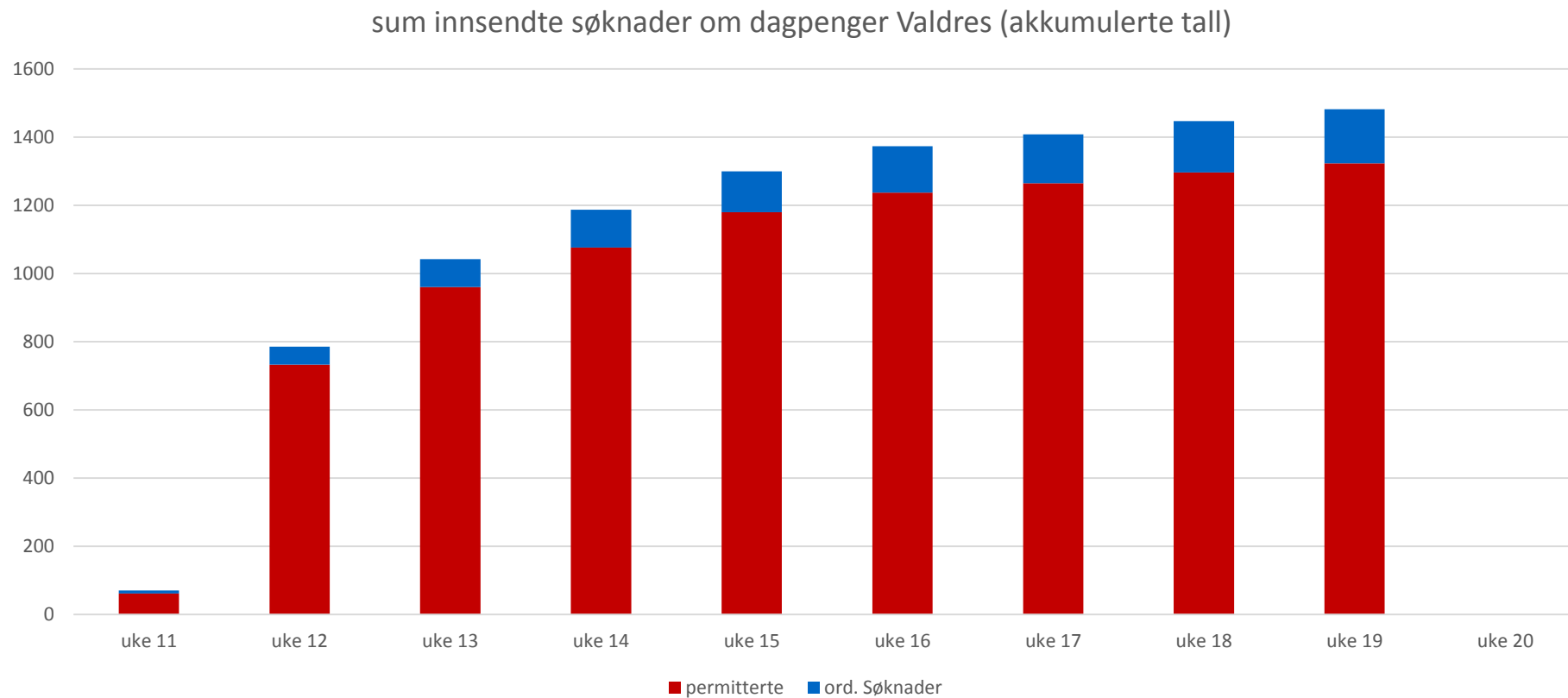




# STATISTIKKPAKKE KORONA NAV Valdres

Oppdatert pr 180520

# Innsendte søknader om dagpenger – ordinære og permitterte – akkumulerte tall pr. uke 19



# Innsendte dagpengesøknader – kommunene i regionen (tilgang pr uke) – ajour pr uke 19

\* = under 4 forekomster offentliggjøres ikke

permitterte	uke 11	uke 12	uke 13	uke 14	uke 15	uke 16	uke 17	uke 18	uke 19
Sør-Aurdal	*	67	25	13	5	9	4	6	*
Etnedal	*	29	10	*	5	*	5	5	*
Nord-Aurdal	27	284	106	47	23	17	10	10	10
Vestre Slidre	*	58	21	10	10	4	*	*	4
Øystre Slidre	27	169	41	32	52	23	7	5	6
Vang	*	65	24	11	9	*	*	*	*
ordinære	uke 11	uke 12	uke 13	uke 14	uke 15	uke 16	uke 17	uke 18	uke 19
Sør-Aurdal	*	7	4	*	*	*	*	*	*
Etnedal	*	*	*	*	*	*	*	*	*
Nord-Aurdal	5	18	16	11	6	6	5	4	4
Vestre Slidre	*	*	*	*	*	*	*	*	*
Øystre Slidre	*	11	4	11	*	4	*	*	*
Vang	*	4	*	*	*	*	*	*	*

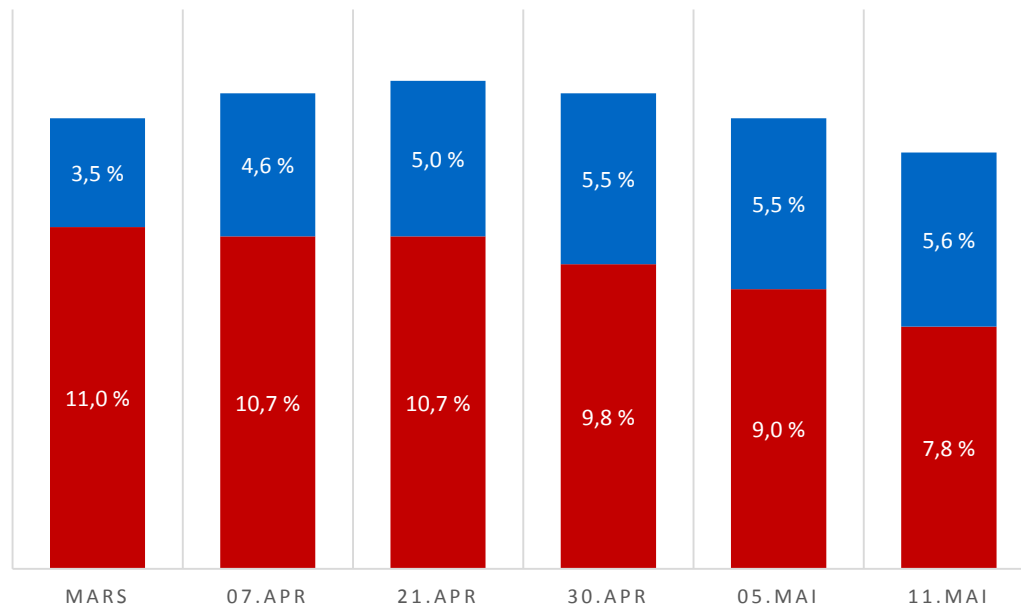
# Innsendte søknader om dagpenger ved permittering – etter næring – akkumulerte tall fra 10.3 til 12.5

	Søknad om dagpenger ved permittering		
	Permitterte - antall jobber (arbeidsforhold)	Permitterte - andel av jobber (arbeidsforhold)	Permitterte - antall virksomheter
Antall som har søkt om dagpenger	1 238		
- herav i Aa-register	1178		
Antall arbeidsforhold i Aa-register	1 620	17%	633
Jordbruk, skogbruk og fiske	48	10%	22
Bergverksdrift og utvinning	5	8%	4
Industri	100	23%	41
Elektrisitet-, vann og renovasjon	4	2%	*
Bygge- og anleggsvirksomhet	143	14%	80
Varehandel, reparasjon av motorvogner	384	27%	130
Transport og lagring	132	33%	51
Overnattings- og serveringsvirksomhet	349	54%	76
Informasjon og kommunikasjon	13	12%	11
Finansierings- og forsikringsvirksomhet	*	*	*
Omsetning og drift av fast eiendom	29	33%	20
Faglig, vitenskapelig og teknisk tjenesteyting	36	12%	29
Forretningsmessig tjenesteyting	66	18%	42
Off. adm., forsvar, sosialforsikring	11	2%	7
Undervisning	47	6%	19
Helse- og sosialtjenester	152	7%	46
Private tjenester ellers	88	25%	48
Ukjent	8	*	*

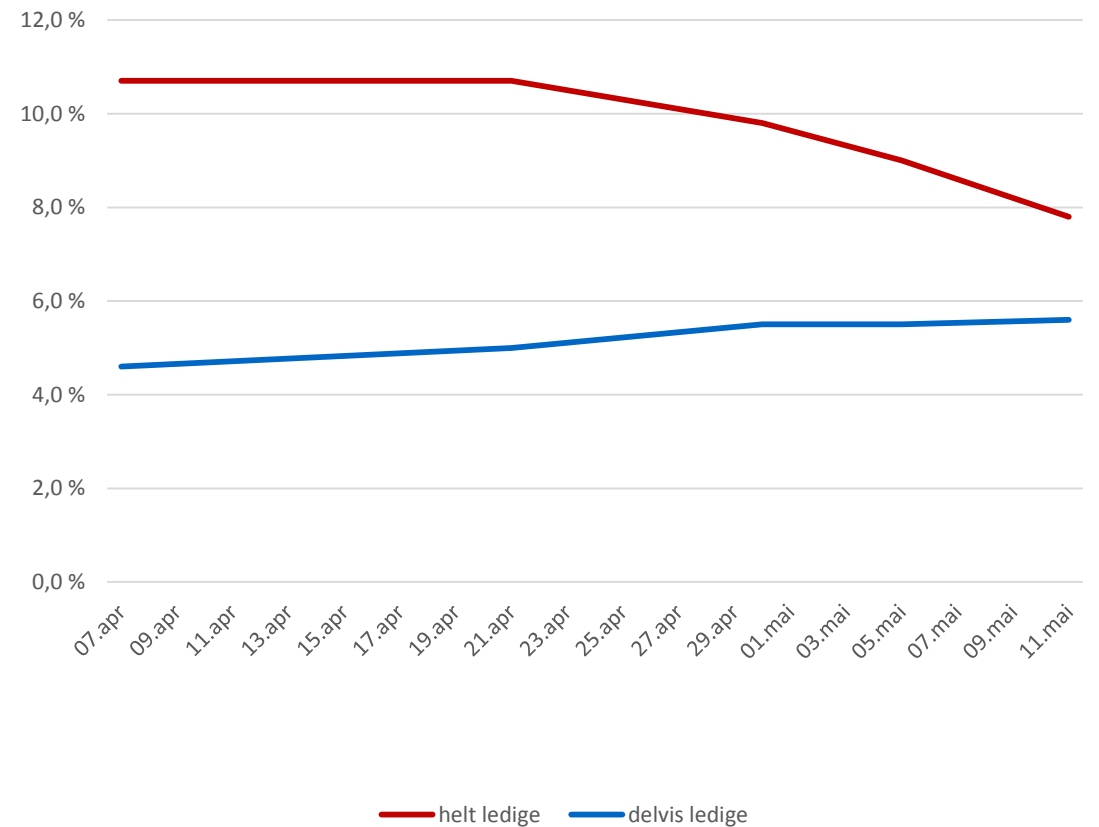
# Utviklingen i helt og delvis ledige – pr uke, prosent av arbeidsstyrken

## VALDRES

■ helt ledige ■ delvis ledige



## Valdres



# Helt og delvis ledige – utviklingen pr uke – kommuner ajour pr 12.05.

Helt ledige	31.03	07.04.	21.04.	30.04	05.05	11.05
3449 Sør-Aurdal	7,8	6,8	7,0	6,1	5,4	3,8
3450 Etnedal	7,0	6,8	7,4	7,9	7,6	5,2
3451 Nord-Aurdal	12,6	12,3	11,3	10,1	9,4	8,5
3452 Vestre Slidre	8,6	8,6	7,7	6,6	6,5	5,6
3453 Øystre Slidre	13,7	14,2	16,4	15,1	14,1	13,1
3454 Vang	10,6	9,2	9,7	9,0	7,1	5,7
Delvis ledige	31.03	07.04	21.04.	30.04	05.05	11.05
3449 Sør-Aurdal	2,4	3,8	3,5	3,7	3,7	4,0
3450 Etnedal	1,9	2,8	2,5	2,7	3,3	4,5
3451 Nord-Aurdal	4,0	5,5	6,0	6,9	6,7	6,7
3452 Vestre Slidre	1,6	2,4	3,5	3,4	3,3	2,9
3453 Øystre Slidre	4,8	5,2	5,7	6,5	6,8	6,9
3454 Vang	4,1	5,6	6,3	5,2	5,8	5,8

# Antall personer som har søkt og fått forskudd på dagpenger i hele Korona-perioden

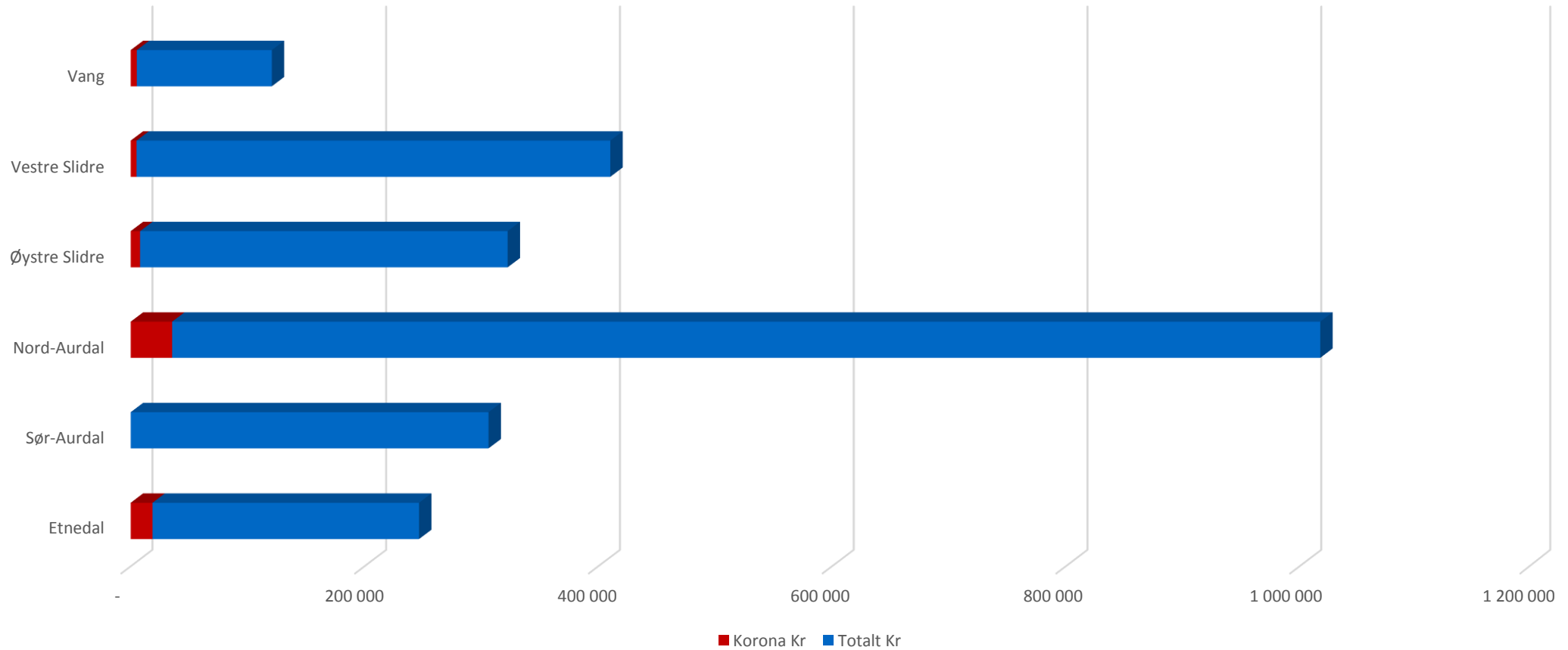
Kommune	Antall	Beløp mill kr
3449 Sør-Aurdal	54	1
3450 Etnedal	29	1
3451 Nord-Aurdal	229	4
3452 Vestre Slidre	44	1
3453 Øystre Slidre	112	2
3454 Vang	28	0

# Økonomisk sosialhjelp- Utbetalinger

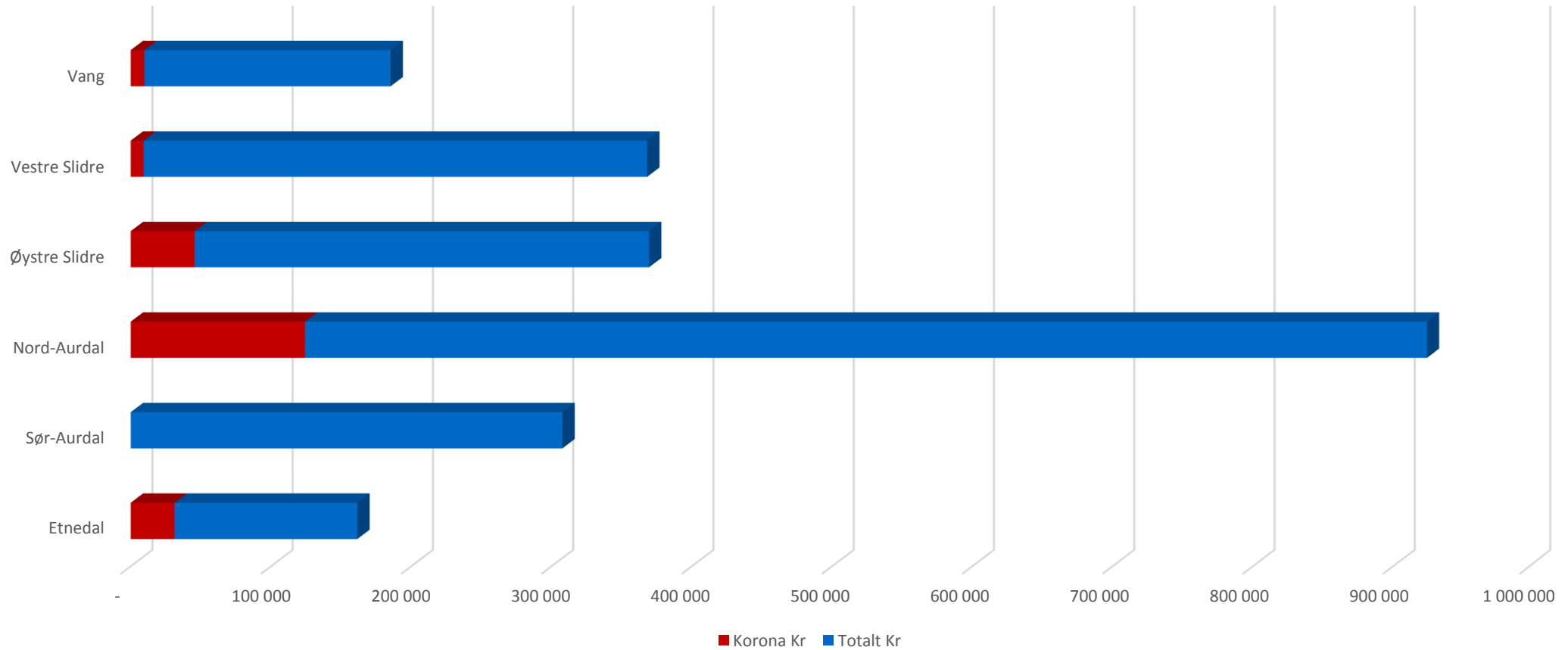
Mars						
Søknader korona	Korona Kr	Totalt Kr	Andel Korona	Korona antall	Totalt antall	Andel Korona
Etnedal	18 654	228 067	8 %	2	13	15 %
Sør-Aurdal	-	306 184	0 %	0	28	0 %
Nord-Aurdal	35 496	982 214	4 %	4	90	4 %
Øystre Slidre	8 047	314 456	3 %	1	30	3 %
Vestre Slidre	5 024	405 302	1 %	3	31	10 %
Vang	5 250	115 470	5 %	1	10	10 %
	72 471	2 351 693	3 %	11	202	5 %
April						
Søknader korona	Korona Kr	Totalt Kr	Andel Korona	Korona antall	Totalt antall	Andel Korona
Etnedal	31 250	130 316	24 %	2	11	18 %
Sør-Aurdal	-	307 756	0 %	0	34	0 %
Nord-Aurdal	124 196	800 006	16 %	15	92	16 %
Øystre Slidre	45 507	324 027	14 %	6	27	22 %
Vestre Slidre	9 250	358 947	3 %	1	34	3 %
Vang	9 724	175 559	6 %	2	15	13 %
	219 927	2 096 611	10 %	26	213	12 %



# Andel Korona utbetalinger mars 2020



# Andel Korona utbetalinger april 2020



# Andel digitale søknader økonomisk sosialhjelp

